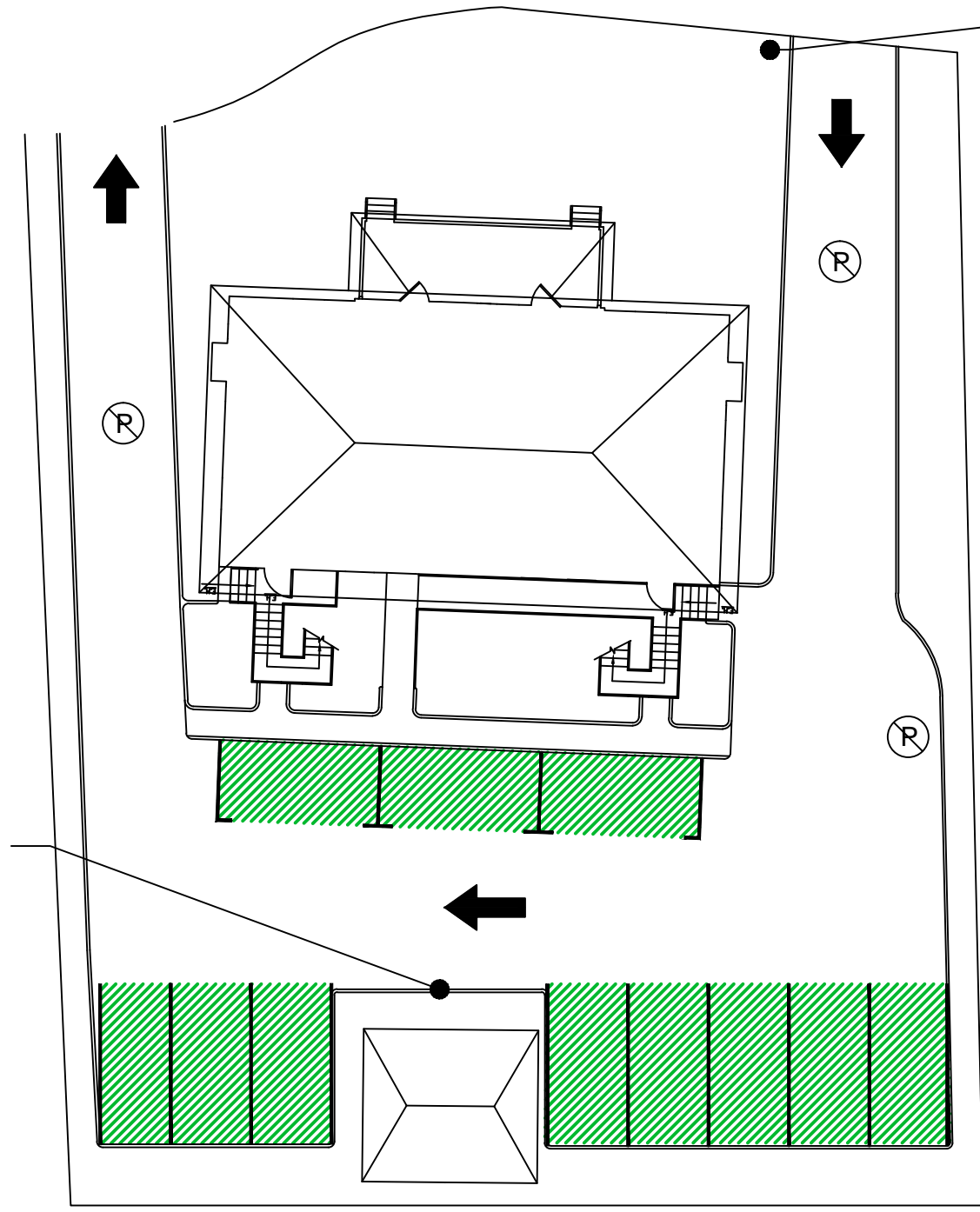


AVENUE GEORGES

Centre intégré
universitaire de santé
et de services sociaux
de la Mauricie-et-
du-Centre-du-Québec
Québec

STATIONNEMENT RÉSERVÉ
AUX DÉTENEURS DE VIGNETTES

1 2 3 4
9 10



Centre intégré
universitaire de santé
et de services sociaux
de la Mauricie-et-
du-Centre-du-Québec
Québec

STATIONNEMENT RÉSERVÉ
AUX DÉTENEURS DE VIGNETTES

1 2 3 4
9 10

LÉGENDE

COULEUR DE VIGNETTES	IDENTIFICATION	NUMÉRO SUR LA VIGNETTE
ROUGE	MÉDECIN	1
BLEU	DIRECTEUR	2
GRIS	EMPLOYÉ	3
ORANGE	GESTIONNAIRE	4
GRIS	FOURNISSEUR	5
JAUNE	BÉNÉVOLE	6
JAUNE	FAMILLE CHSLD	7
JAUNE		8
JAUNE	FLOTTE DE VÉHICULES	9
JAUNE	VIGNETTE TEMPORAIRE	10

EN TOUT TEMPS, LES VISITEURS, LES BÉNÉVOLES ET LES FAMILLES DOIVENT SE STATIONNER DANS LES RUES AVOISINANTES.

1	GESTION DU STATIONNEMENT	2015-11-26
2	MISE À JOUR	2017-08-21
#	Émission	Date

Centre intégré
universitaire de santé
et de services sociaux
de la Mauricie-et-
du-Centre-du-Québec
Québec

Installation
CENTRE INTÉGRATION COMMUNAUTAIRE
1650 AVENUE GEORGES
SHAWINIGAN G9N 2N1

Projet
GESTION
DU STATIONNEMENT

Échelle
AUCUNE
Dessiné par :
SV
Feuille #
1 / 1