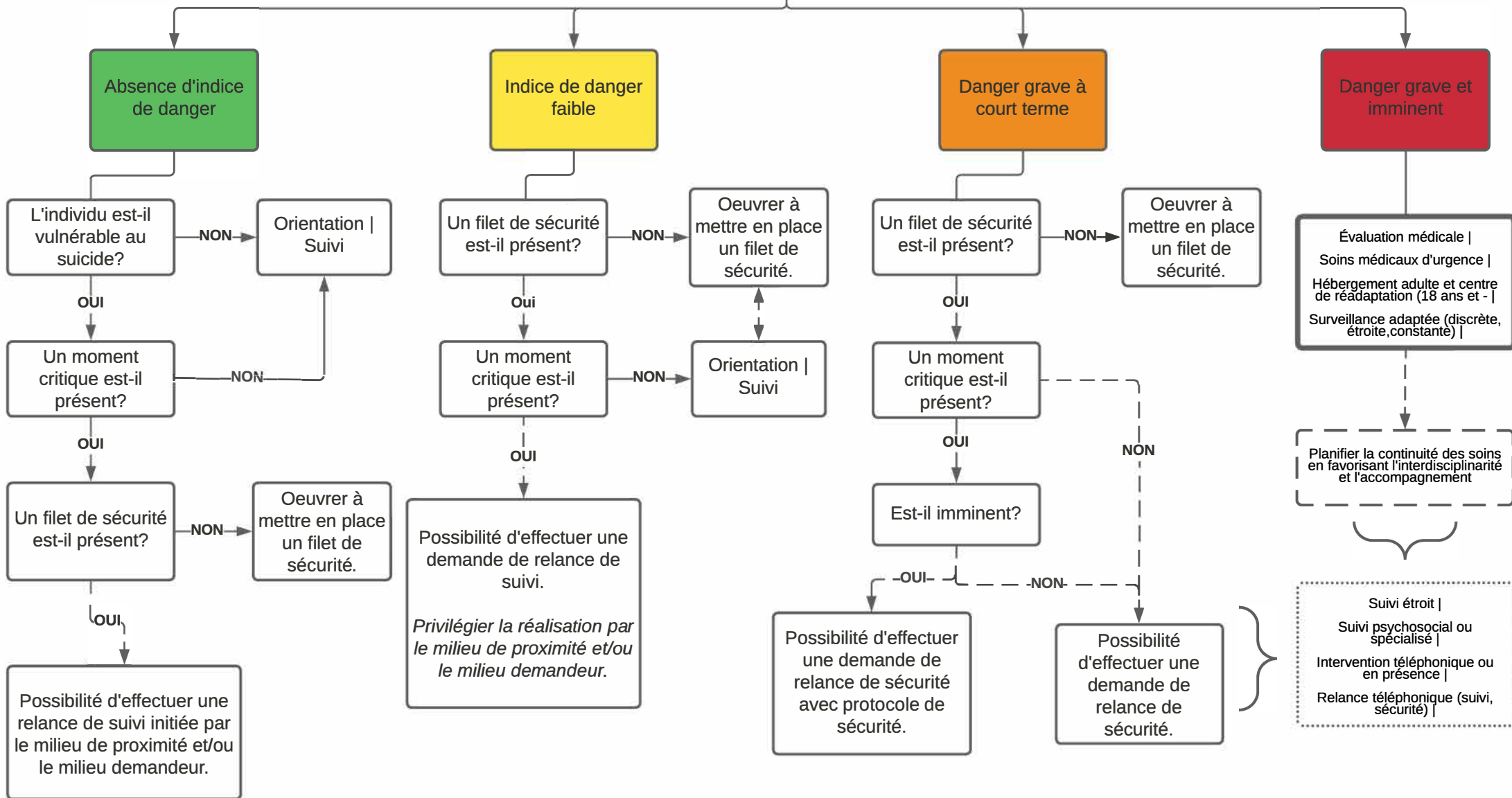


# ARBRE DÉCISIONNEL - RELANCES TÉLÉPHONIQUES

Estimation de la dangerosité d'un passage à l'acte

- Éliminer le moyen ou en réduire l'accès ;
- Questionner les plans futurs, les raisons de vivre et les projets à compléter ;
- Intégrer et mobiliser, si adéquat, les membres de l'entourage ;



Légende : - - - Complémentarité des services et des soins