



PORTRAIT DE LA RECHERCHE 2018-2019 AU CIUSSS MCQ

Présenté par : M. Roger Guimond, directeur administratif
Dr André Poirier, codirecteur médical
Direction de l'enseignement universitaire, de la recherche et de l'innovation

Date et lieu: 13 juin 2019 | Conseil d'administration

*Centre intégré
universitaire de santé
et de services sociaux
de la Mauricie-et-
du-Centre-du-Québec*

Québec 

OBJECTIFS GÉNÉRAUX

- Informer le conseil d'administration de l'évolution de nos secteurs de recherche pour l'année 2018-2019, ainsi que des perspectives de développement qui sont envisagées pour la prochaine année;
- Informer le conseil d'administration des thèmes de développement de recherche et d'innovation qui ont été priorisés relativement à la priorité 4 du plan annuel 2018-2019 de l'établissement.



ORGANIGRAMME

Direction de l'enseignement universitaire,
de la recherche et de l'innovation

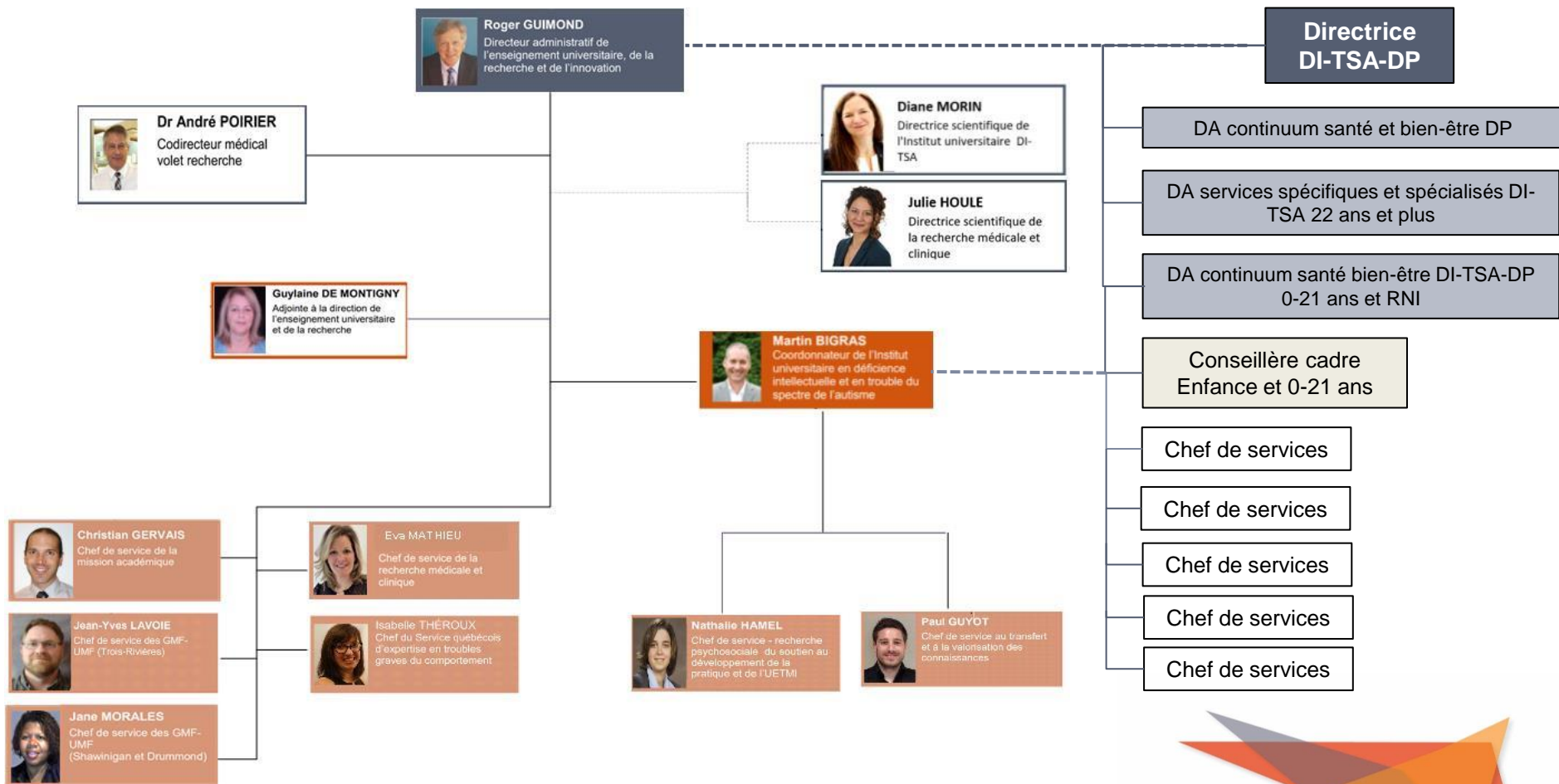
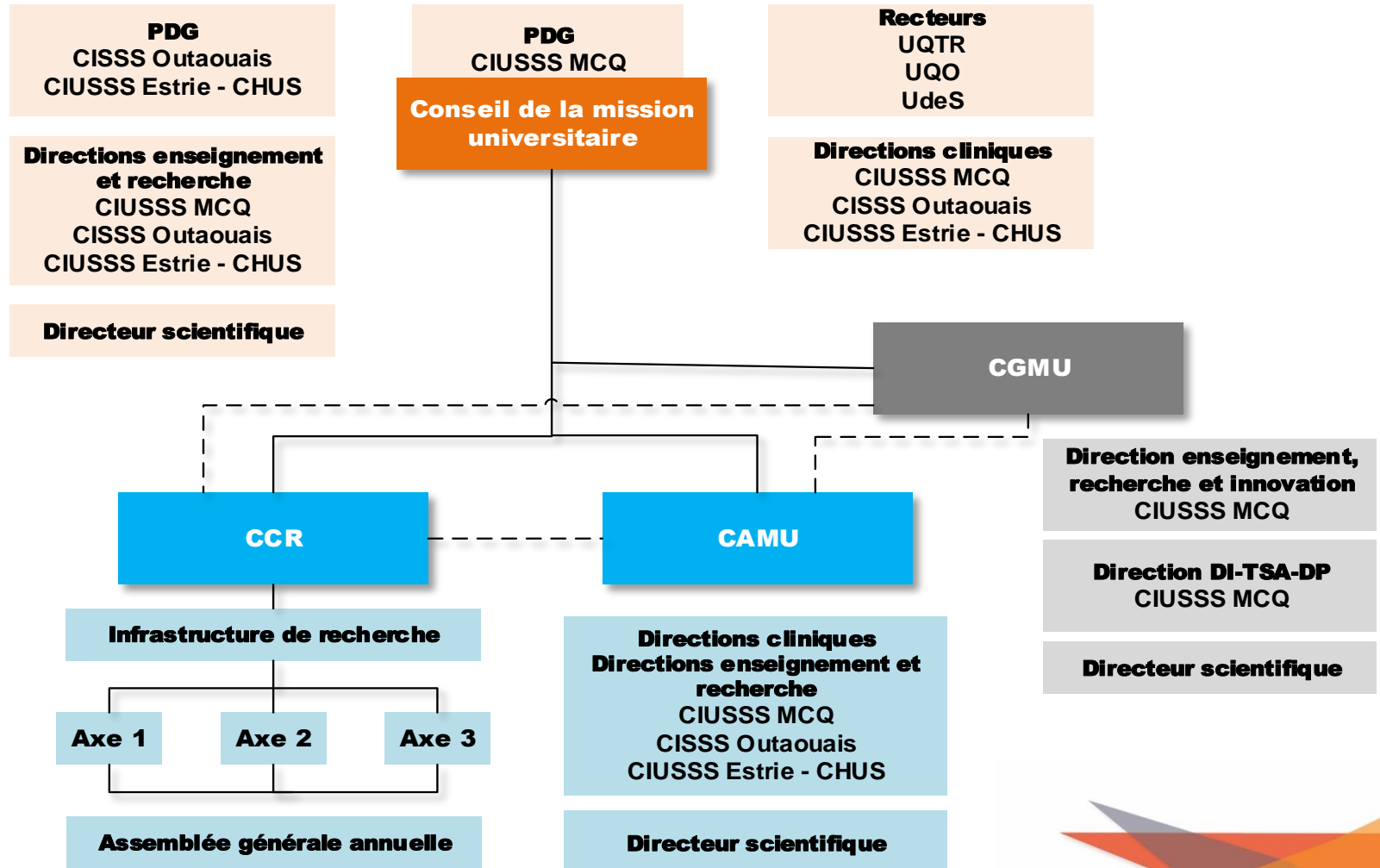


SCHÉMA DE GOUVERNANCE | IU-DITSA



Section A

PORTRAIT DE LA RECHERCHE 2018-2019 AU CIUSSS MCQ

- Suivis des perspectives de développement annoncées en 2018-2019
- Évolution des nouveaux projets et des projets actifs par volet
- Évolution des nouveaux projets et des projets actifs par direction générale
- Nombre de nouveaux projets de recherche par direction
- Nombre de projets de recherche actifs selon différentes catégories
- Nombre de projets des chercheurs de l'institut avec financement actif par année
- Portrait synthèse | financement
- Financement recherche médicale et clinique et recherche psychosociale
- Retombées : recherche médicale et clinique et recherche psychosociale

SUIVI DES PERSPECTIVES DE DÉVELOPPEMENT ANNONCÉES EN 2018-2019

Développer la recherche médicale et clinique au CIUSSS MCQ

Perspectives de développement	Avancement
<p>Compléter la mise en place de notre infrastructure de recherche clinique et médicale :</p> <ul style="list-style-type: none">• Directeur scientifique en poste;• Renouvellement de la désignation universitaire;• Axes de recherche formalisés.	<p>Nomination effective 2019-04-01; Date non émise par le MSSS; En cours, en lien avec l'objectif 4.2 du plan annuel du CIUSSS MCQ</p>
<p>Augmenter le volume de projets de recherche dans des créneaux d'expertise qui génèrent des retombées pour le CIUSSS MCQ</p>	<p>En cours: choix des thèmes à prioriser</p>



SUIVI DES PERSPECTIVES DE DÉVELOPPEMENT ANNONCÉES EN 2018-2019

Développer l'IU en DI et en TSA, notamment en ce qui a trait à la recherche

Perspectives de développement	Avancement
Renouveler la désignation universitaire en DI et en TSA, en étroite collaboration avec l'UQTR : <ul style="list-style-type: none">• Axes de recherche renouvelés;• Subvention du FRQSC obtenue;• Désignation à titre d'IU obtenue (12 critères);	En cours d'élaboration Reporté par le MSSS en 2020 Reporté par le MSSS en 2021
Mettre en œuvre le volet « recherche » du Plan d'action national sur le trouble du spectre de l'autisme	En cours
Accroître le nombre de partenaires de l'IU en DI et en TSA dans les créneaux priorités par le CIUSSS MCQ (établissements et universités).	Entente de principes avec : CHU Ste-Justine, IUPLSSS, CIUSSS Centre-Sud-de-Mtl

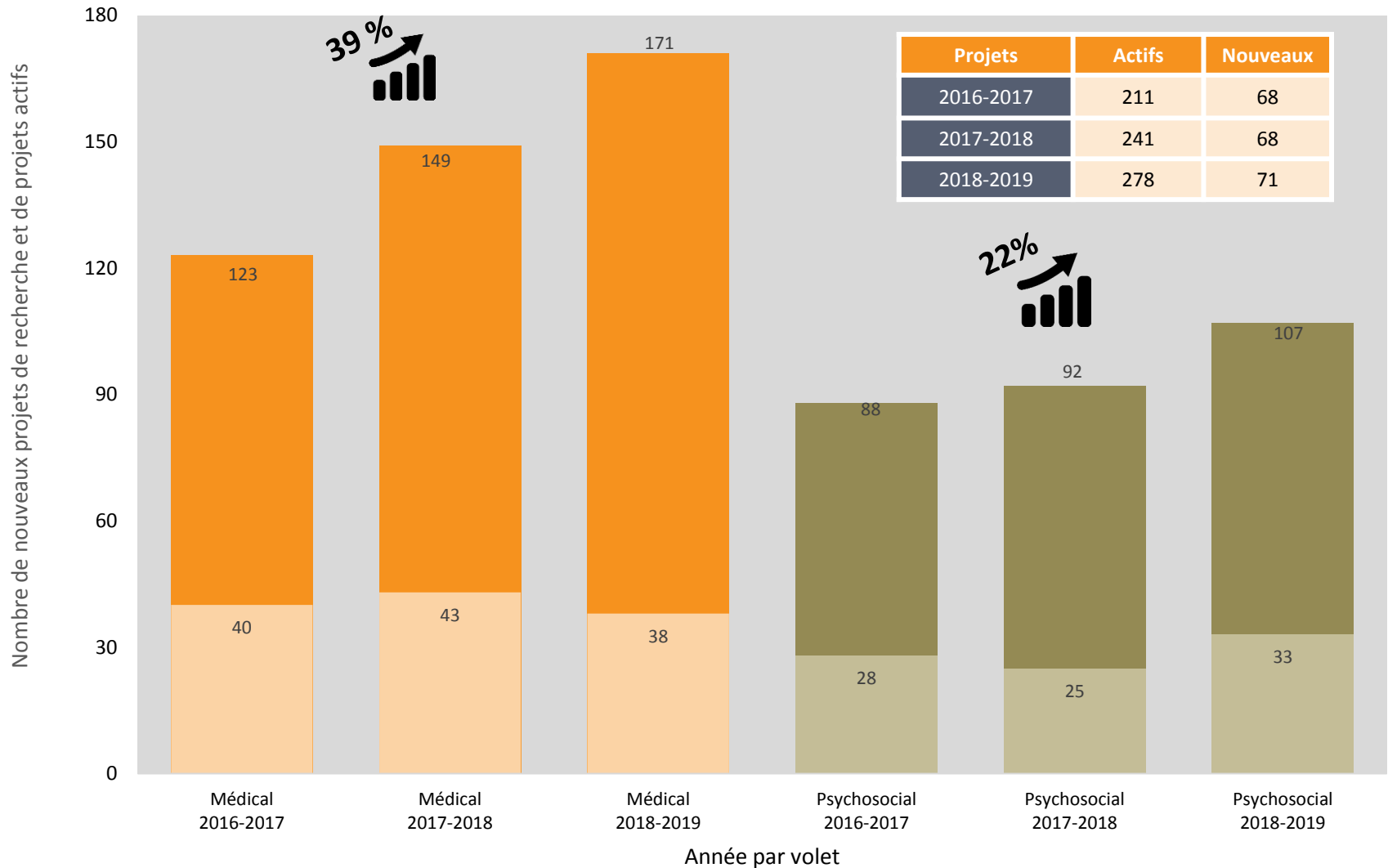


SUIVI DES PERSPECTIVES DE DÉVELOPPEMENT ANNONCÉES EN 2018-2019

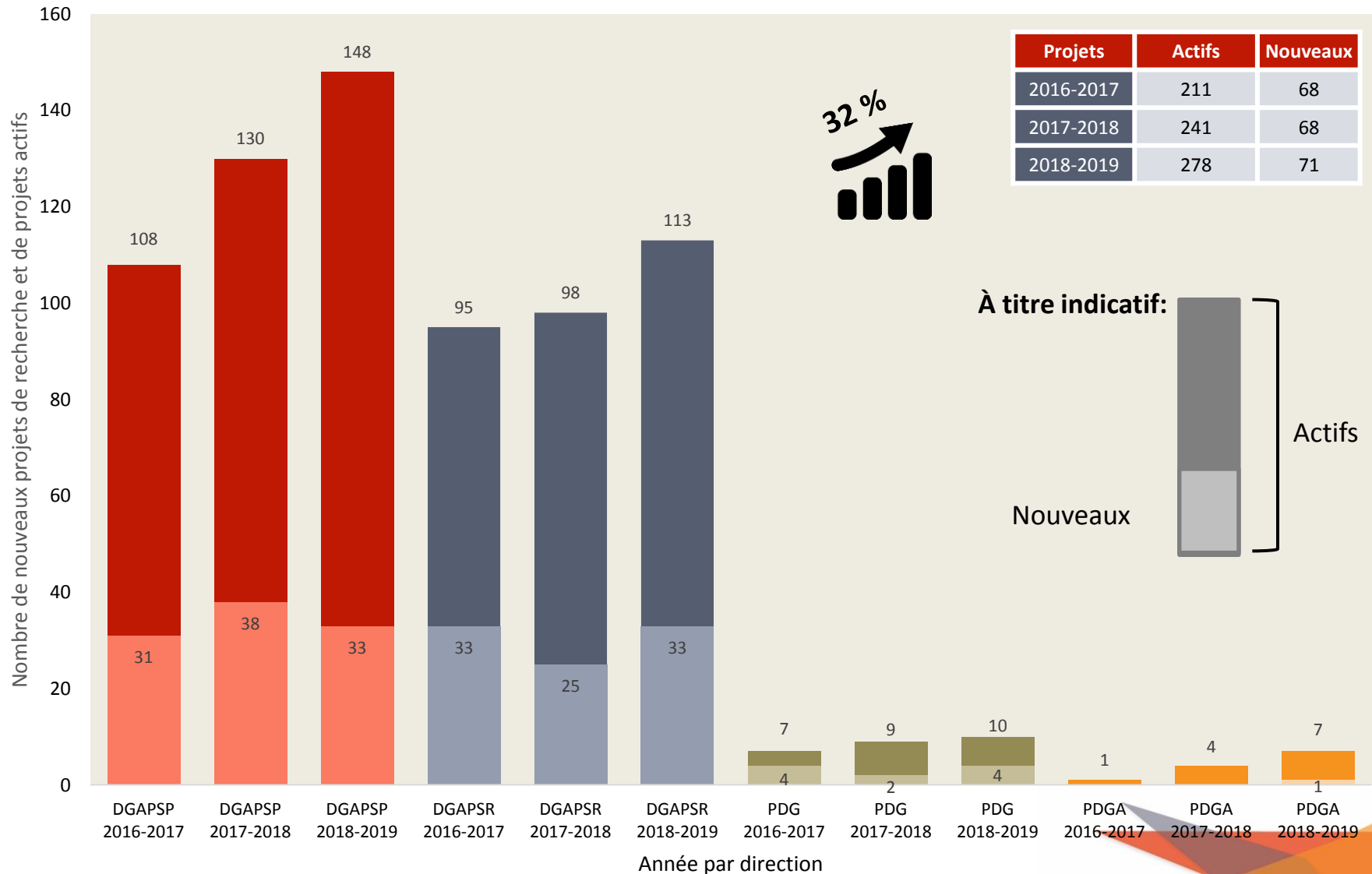
Développer une culture de recherche au sein du CIUSSS MCQ

Perspectives de développement	Avancement
Renforcer l'infrastructure de soutien à la recherche pour le CIUSSS MCQ (postes et structure de financement);	1,5 ETC ajouté en psychosocial 1 ETC ajouté en médical-clinique
Se doter d'un processus pour mieux faire connaître les besoins des directions auprès des partenaires de recherche;	En cours – Objectif 4.2 du plan annuel du CIUSSS MCQ
Renforcer nos stratégies de transfert, de valorisation et de rayonnement des connaissances	Travaux en cours (objectif 4.3 du plan annuel).
Se doter d'une stratégie pour le développement de la recherche psychosociale au CIUSSS MCQ	
Optimiser nos processus de gestion de la recherche et compléter l'encadrement réglementaire requis	En cours – Arbre décisionnel pour projet de recherche vs amélioration continue Révision de la base de données Harmonisation du processus de convenance Cadre réglementaire approuvé par le CA

ÉVOLUTION DES NOUVEAUX PROJETS ET DES PROJETS ACTIFS PAR VOILET (PSYCHOSOCIAL ET MÉDICAL)



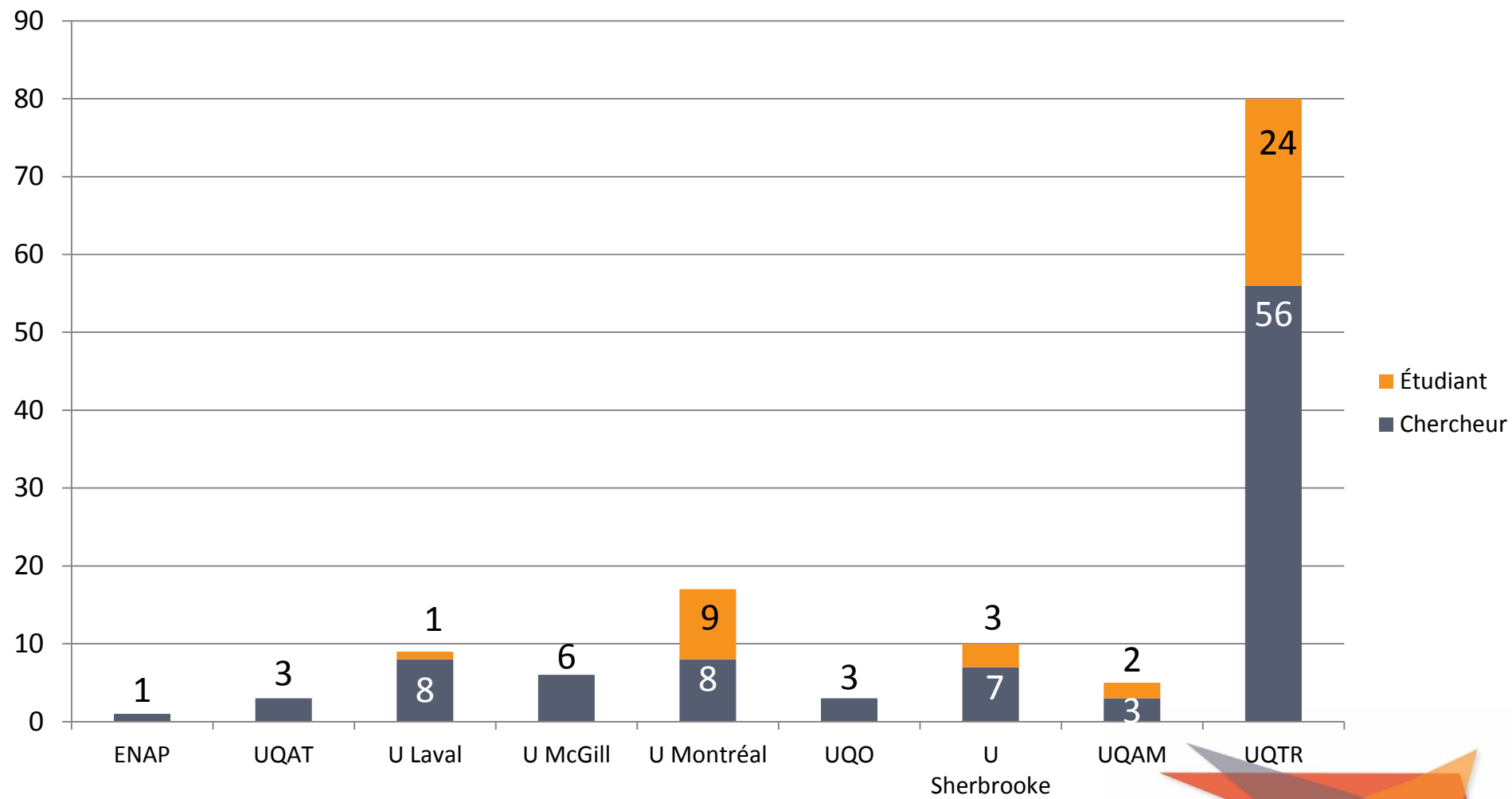
ÉVOLUTION DES NOUVEAUX PROJETS ET DES PROJETS ACTIFS PAR DIRECTION GÉNÉRALE



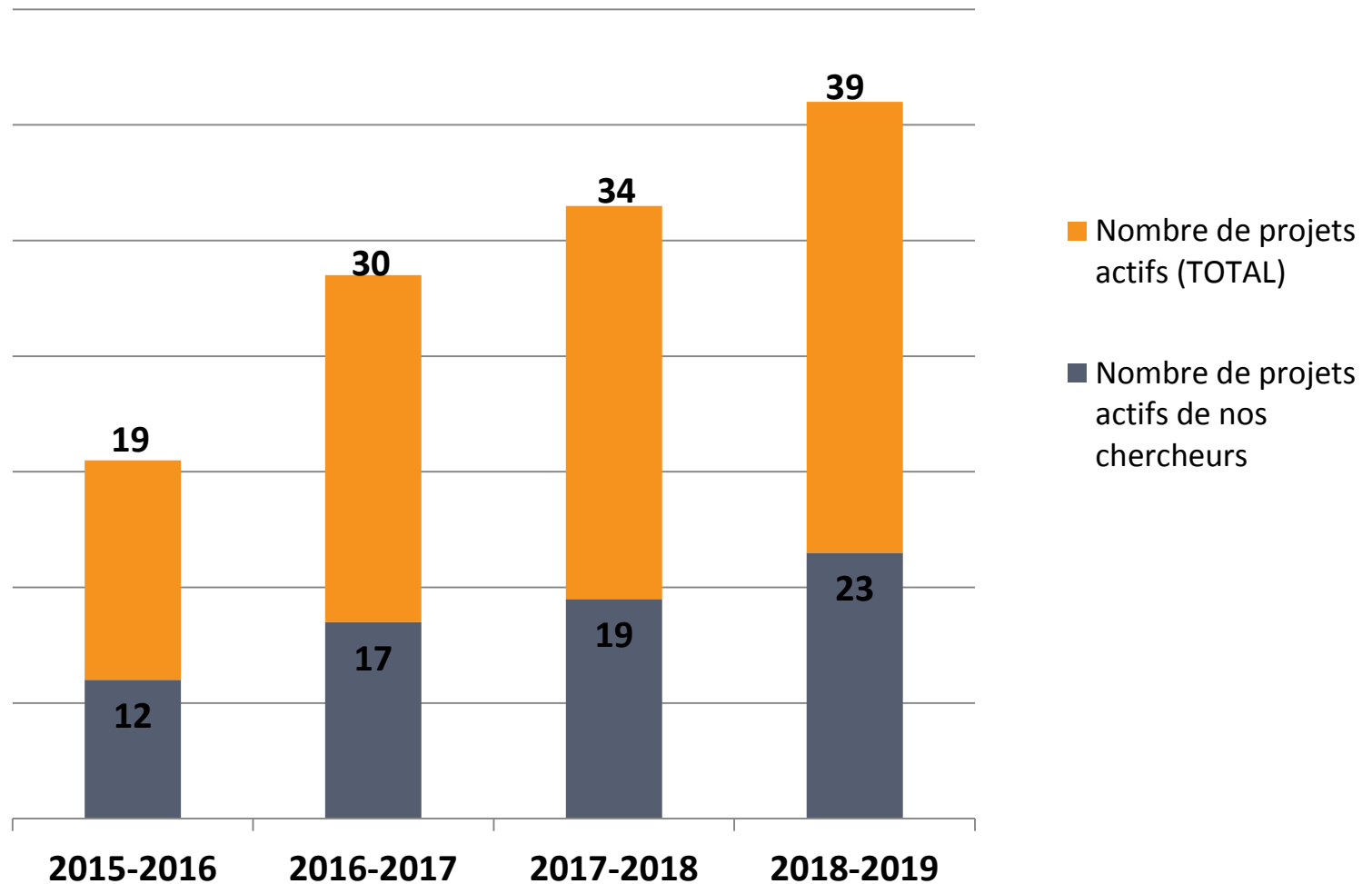
NOMBRE DE NOUVEAUX PROJETS DE RECHERCHE PAR DIRECTION

	2016-2017	2017-2018	2018-2019
DEURI	3	2	3
DQEPE	0	3	1
DSPRP	1	0	1
DPJF	11	9	10
DPJ	1	1	1
DP DI-TSA-DP	15	9	13
DPSMAD	6	6	8
DPSAPA	3	7	1
DSI	7	11	15
DSASC	12	6	5
DSSCO	8	13	9
DSM	1	1	3
Direction Générale	0	0	1
TOTAL	68	68	71

NOMBRE DE PROJETS RECHERCHE ACTIFS PAR UNIVERSITÉ DE PROVENANCE 2018-2019

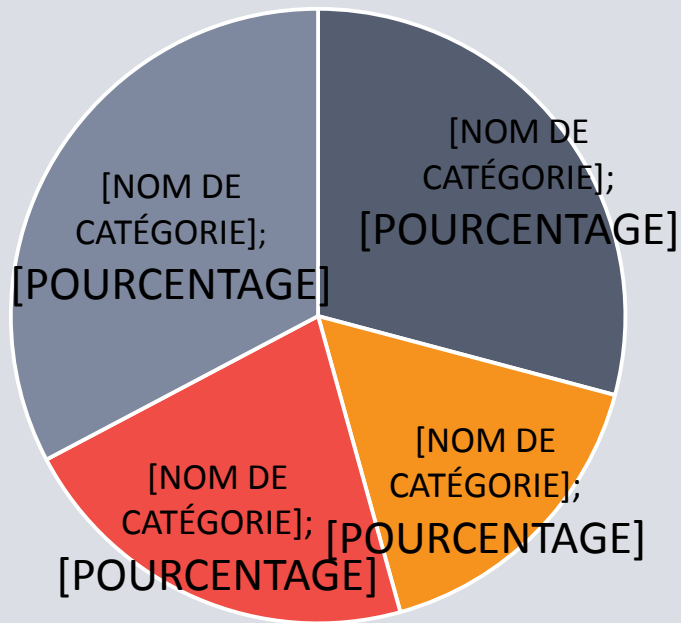


NOMBRE DE PROJETS DE RECHERCHE ACTIFS EN DI ET EN TSA AU CIUSSS MCQ



NOMBRE DE PROJETS ACTIFS 2018-2019

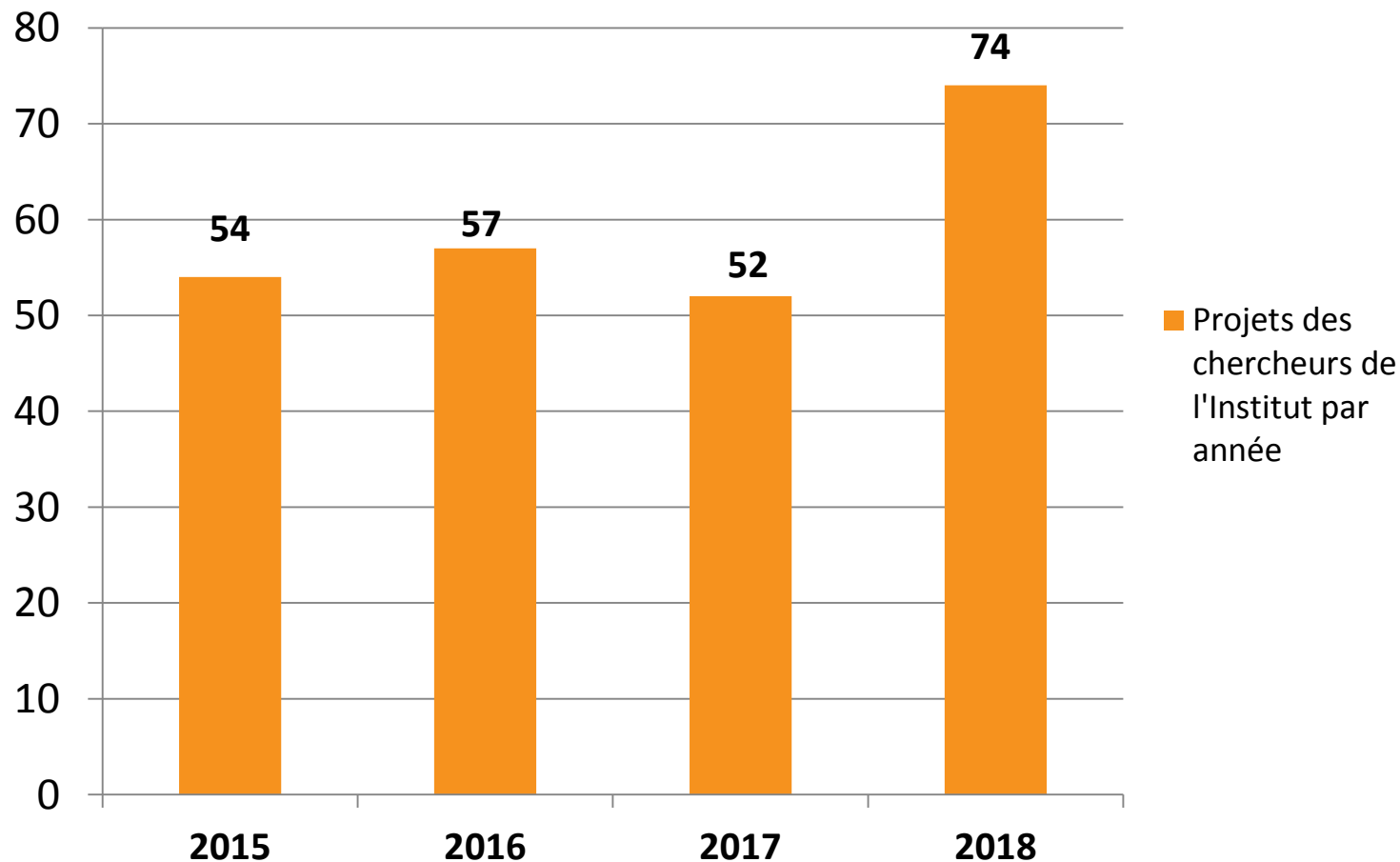
PAR SOURCE DE FINANCEMENT 2018-2019



- Aucun (81 projets)
- Autres fonds (46 projets)
- Commandite industrie privée (60 projets)
- Grands fonds subventionnaire (91 projets)



NOMBRE DE PROJETS DES CHERCHEURS DE L'INSTITUT AVEC FINANCEMENT ACTIF PAR ANNÉE



PORTRAIT SYNTHÈSE | FINANCEMENT

Synthèse 2018-2019 Financement de la recherche	Volet psychosocial		Volet médical	
	Chercheurs	Etablissement	Chercheurs	Etablissement
Subvention pour des projets dirigés par des chercheurs associés au CIUSSS MCQ, incluant ceux de l'IU en DI-TSA				
Financement actif des membres de l'IU en DI-TSA, au Québec	10 135 674 \$			
Financement du FRQSC pour l'infrastructure de recherche de l'IU en DI-TSA		269 480 \$		
Soutien de divers organismes aux chercheurs d'établissement	15 000 \$		16 910 \$	
Financement alloué aux équipes du CIUSSS MCQ pour des projets dirigés par des chercheurs hors CIUSSS MCQ				
Public et parapublic		1 200 000 \$	136 185 \$	
Entreprise privée		PNTSA 2017-2020	750 514 \$	206 526 \$
Autres organismes			127 179 \$	
Investissement interne				
Investissement de l'établissement en ressources professionnelles de la DEURI, dédiées aux activités de recherche (incluant l'UETMI)	13,4 ETC		3 ETC, dont 2 ETC non récurrent	

FINANCEMENT RECHERCHE MÉDICALE ET CLINIQUE

M. Antony Bertrand Grenier a obtenu une première bourse de 16 910\$ pour la réalisation de son projet sur la rigidité des tissus lors de traitements de radiothérapie appliqués lors du cancer du sein.



FINANCEMENT RECHERCHE PSYCHOSOCIALE

Le financement octroyé aux projets de recherche psychosociale est minime, et actuellement, aucune quote-part du financement ne revient à l'établissement participant.

Une contribution (environ 10 000\$) a été convenue avec des chercheurs qui collaborent avec le CIUSSS MCQ pour compenser l'implication de professionnels. Ce financement est négocié lors du dépôt des projets psychosociaux pour l'évaluation de la convenance au CIUSSS MCQ.

D'autres échanges ont été amorcés en lien avec l'expertise détenue par l'Institut et des ententes de financement devraient se conclure en 2019-2020.

Le fonds Jean Voyer de la Fondation La Canopée a été créé et permettra la réalisation de projets de recherche par l'Institut universitaire en DI-TSA.



RETOMBÉES : RECHERCHE MÉDICALE ET CLINIQUE

- 45 essais cliniques en cours en oncologie : possibilité pour des usagers en phase avancée d'avoir recours à un traitement expérimental;
- 41 essais cliniques en cours en cardiologie : permet à des usagers avec problèmes cardiaques d'accéder, entre autres, à de nouveaux traitements.



RETOMBÉES : RECHERCHE PSYCHOSOCIALE

- Projet « L'ABC du comportement d'enfants ayant un TSA: des parents en action! »
 - Mention d'honneur au **Prix d'excellence du réseau de la santé et des services sociaux 2018** pour la catégorie « *Personnalisation des soins et des services* »
- 7 Publications éditées à titre de 1^{er} auteur et 7 à titre de co-auteurs;
- 17 Communications scientifiques dont 5 par affiche;
- 5 Communications non scientifiques dont 1 sur invitation;
- Demandes d'expertises en lien avec :
 - Évaluation d'une plateforme de formation en ligne (MEES);
 - Revue de littérature pour les meilleures pratiques en DI-TSA (milieu scolaire).



Section B

THÈMES DE DÉVELOPPEMENT DE RECHERCHE ET D'INNOVATION CLINIQUE

- Objectifs organisationnels 2018-2020
- Démarche effectuée à ce jour
- Les thèmes priorisés – Priorité A
- Les thèmes priorisés – Priorité B
- Les thèmes priorisés – Priorité C
- Autres moyens proposés pour répondre aux besoins de recherche identifiés

OBJECTIFS ORGANISATIONNELS 2018-2020

4.2.1 Augmenter le nombre de projets de développement (recherche et pratiques) menés avec les milieux cliniques et qui contribuent à développer nos créneaux d'expertise

Nombre de thèmes de développement définis
pour les directions cliniques

CIBLE

10



OBJECTIFS ORGANISATIONNELS

2018-2020 (SUITE)

Améliorer la collaboration entre chercheurs et milieux de pratique afin que leurs efforts combinés contribuent directement à améliorer les services à l'utilisateur :

- ◀ Attirer plus de chercheurs dans les domaines où le CIUSSS MCQ a des besoins et peut se démarquer;
- ◀ Faire connaître les résultats de la recherche et traduire de manière opérationnelle afin d'améliorer :
 - La pertinence;
 - La qualité des soins et des services et;
 - Le développement des pratiques de pointe.



DÉMARCHE EFFECTUÉE À CE JOUR

- ▲ Consultation de 13 directions cliniques (entre janvier et mars 2019)
- ▲ Compilation des besoins de recherche énumérés et regroupement (s'il y a lieu)
- ▲ Recherche de documents pertinents (p.ex. guide de pratique) pouvant déjà répondre au besoin
- ▲ Identification de chercheurs et de centres de recherche ayant comme intérêt les besoins énumérés
- ▲ Sélection des besoins de recherche selon :
 - Est-ce réellement un « thème » de recherche?
 - Est-ce que le projet est déjà actif au sein du CIUSSS MCQ?
 - Est-ce qu'un autre centre de recherche subventionné détient déjà cette expertise (en fonction du portrait de la recherche au Québec réalisé)?

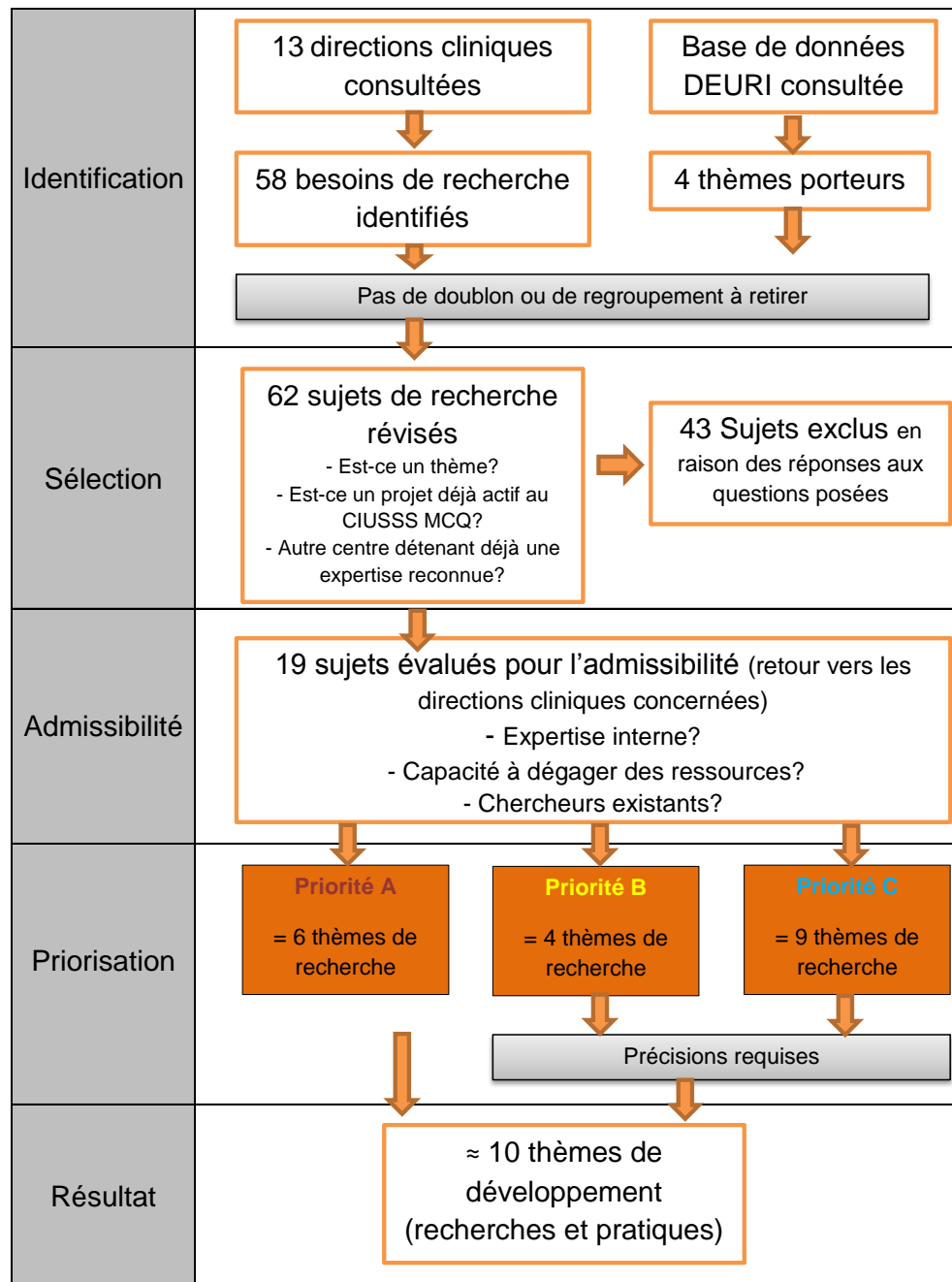


DÉMARCHE EFFECTUÉE À CE JOUR

- ▲ Évaluation de l'admissibilité des thèmes restant selon 3 critères :
 - Est-ce que nous avons une expertise à l'interne?
 - Est-ce que la direction concernée a la capacité de dégager des ressources (10% d'un ETC)?
 - Est-ce qu'il existe des chercheurs ayant comme intérêt de recherche ce thème?
- ▲ Priorisation des thèmes de recherche.
 - Priorité A : **Trois** critères sont respectés.
 - Priorité B: **Deux** critères sur trois sont respectés.
 - Priorité C: **Un seul** critère sur trois est respecté et le besoin requiert plus de précision.



DIAGRAMME DE SÉLECTION DES BESOINS DE RECHERCHE



LES THÈMES PRIORISÉS PRIORITÉ A

Thèmes de développement de recherche ou d'innovation clinique	Critères de priorisation		
	Expertise interne reconnue	Chercheurs universitaire connus	Capacité de la direction à libérer du temps de développement
▲ Expérience usagers	Cathertine Neault	Dr. Marie-Pascale Pomey	Bonne
▲ Pilotage stratégique de la performance	Line Bergeron	Denis Lagacé + Doctorant	Bonne
▲ Pré- réadaptation et problématiques musculo squelettique (clinique neuro-musculo-squelettique)	Dr. Claude-Édouard Châtillon	Martin Descarreaux Stéphane Sobczak André Buissière	Bonne
▲ Groupe de recherche interdisciplinaire sur la spasticité (GRIDS)	Dr. Stéphane Charest Antony Bertrand-Grenier	Stéphane Sobczak (UQTR)	Bonne
▲ Technique d'imagerie: L'élastographie	Antony Bertrand-Grenier	Dr. Gilles Soulez	Bonne
▲ Les communautés autochtones (sécurisation culturelle)	Jennifer Petiquay Sylvie Lacoursière Dr. Samuel Blain	Anne-Marie Leclerc Amélie Blanchette	Excellente

LES THÈMES PRIORISÉS PRIORITÉ A

PROGRAMMATION DE L'INSTITUT UNIVERSITAIRE DI-TSA

Les travaux en cours pour élaborer la prochaine programmation de recherche de l'IU vont influencer directement les thèmes de développement et d'innovation pour les prochaines années

Par ailleurs, des expertises actuelles sont reconnues et continueront d'être mises en valeur en fonction des moyens disponibles et des opportunités qui se présenteront.

À titre d'exemples :

- ✓ Continuum d'intégration résidentielle et autodétermination;
- ✓ Interventions auprès des clientèles présentant des troubles graves de comportement (TGC);
- ✓ Inclusion sociale des personnes présentant une DI TSA : trajectoire d'intégration aux activités communautaires et aux autres milieux de la communauté;
- ✓ Soutien et développement des compétences parentales pour la clientèle avec un TSA.



LES THÈMES PRIORISÉS PRIORITÉ B

Thèmes de développement de recherche ou d'innovation clinique	Critères de priorisation		
	Expertise interne reconnue	Chercheurs universitaire connus	Capacité de la direction à libérer du temps de développement
▲ Agression sexuelle et violence conjugale	Josée Martel Germain Couture Francine Bronssard Josée Trudel	Dr Jean-Yves Frappier Delphine Collin-Vézina Marie Vincent	Faible
▲ Attachement	David Turbis	Karine Dubois-Comtois Karine Poitras Delphine Collin-Vézina	Faible
▲ Impacts des clientèles avec Troubles graves de comportement sur les employés	Geneviève Dumont-Delorme Mylène Gagné Doris Labbé	?	Bonne
▲ Continuum d'intégration résidentielle AVQ-AVD (DI-TSA)	Justine Lapointe	Martin Caouette Marie Grandisson	Bonne
▲ Continuum d'intégration résidentielle AVQ-AVD (personnes âgées)		Maude Dessureault	

LES THÈMES PRIORISÉS PRIORITÉ C

DP DI-TSA-DP	DPSMAD	DPJ-DP	DSM	DSASC
Les avenues d'intervention auprès de la clientèle polyhandicapée	Clientèle judiciairisée	Judiciarisation DI-TSA	Pratiques professionnelles interdisciplinaires	Gestion pré-hospitalière
TSA et co-morbidité en santé mentale	Sécurité des intervenants	Violence 13-18 ans (incluant les développements pour ISO-Stress)	Déploiement des capsules d'amélioration de la pratique professionnelle	

AUTRES MOYENS POUR RÉPONDRE AUX BESOINS DE RECHERCHE IDENTIFIÉS

- ▲ Développement de partenariats avec les centres de recherche ayant comme expertise ce thème de recherche;
- ▲ Collaboration avec des chercheurs externes identifiés;
- ▲ Orientation des projets de recherche d'étudiants à la maîtrise et au doctorat;
- ▲ Recension d'écrits réalisée par un étudiant (maîtrise ou doctorat) ou un agent de planification, programmation et recherche;
- ▲ Acheminement de documents pertinents repérés lors de cette démarche;
- ▲ etc.



Section C

PERSPECTIVES DE DÉVELOPPEMENT 12 MOIS

- Quelques enjeux à traiter
- Perspectives de développement 12 mois

QUELQUES ENJEUX À TRAITER

- Difficulté à obtenir du financement pour nos thèmes de recherche priorités;
- Pression élevée sur les services cliniques, qui rend plus difficile l'actualisation de la priorité de l'enseignement et la recherche;
- Titre de chercheur d'établissement à faire reconnaître par les organismes subventionnaires;
- Disponibilité des locaux.



PERSPECTIVES DE DÉVELOPPEMENT

12 MOIS

- Élaborer des plans de développement pour les thèmes de recherche prioritaires;
- Renforcer l'arrimage entre les milieux académiques, recherche et clinique;
- Actualiser nos nouveaux partenariats dans les créneaux prioritaires par le CIUSSS MCQ (établissements et universités);
- Élaborer une programmation scientifique pour le volet médical et clinique, en vue du renouvellement de la désignation universitaire.



PERSPECTIVES DE DÉVELOPPEMENT

12 MOIS

- Renouveler la désignation universitaire en DI et en TSA, en étroite collaboration avec notre partenaire UQTR;
 - Programmation renouvelée;
 - Subvention du FRQSC déposée;
 - Désignation universitaire : en rédaction.
- Poursuivre la mise en œuvre du volet « recherche » du Plan d'action national sur le trouble du spectre de l'autisme;
- Accroître le financement obtenu par le CIUSSS pour la recherche psychosociale.



PERSPECTIVES DE DÉVELOPPEMENT

12 MOIS

- Développer une culture de recherche au sein du CIUSSS MCQ :
 - Rayonnement et animation des milieux;
 - Diffusion et mise en valeur des résultats de recherche;
 - Consolidation de nos processus de recherche.
- Renforcer l'infrastructure de soutien à la recherche pour le CIUSSS MCQ (postes et structure de financement);
- Renforcer nos stratégies de transfert, de valorisation et de rayonnement des connaissances;
- Optimiser le processus de suivi financier des subventions obtenues et des redditions de compte auprès des organismes financiers;
- Optimiser le processus de suivi de la contribution (appariement en nature et en espèces) des directions cliniques dans les projets de recherche.

DES QUESTIONS?

MERCI!

*Centre intégré
universitaire de santé
et de services sociaux
de la Mauricie-et-
du-Centre-du-Québec*

Québec 